



NOVA
interior | design

Каталог стилей

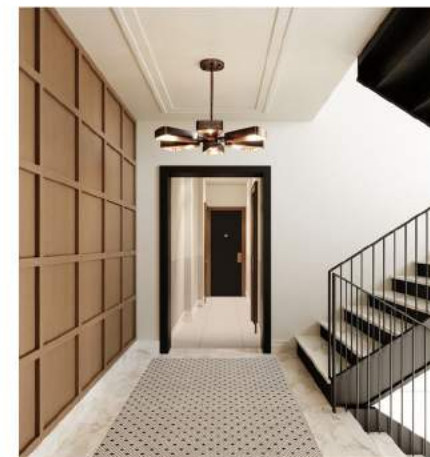
Путеводитель по интерьерным решениям

+7 (980) 376-63-26

Современный модерн

Симбиоз минимализма с элементами неоклассики.

- практичность
- лаконичность
- натуральное дерево
 - стекло
 - камень
 - мрамор



Прованс

Обаяние французской провинции.

- простая элегантность
- подтекст старины
- эффект состаренности
- выбеленная мебель
- ажурная ковка
- растительные мотивы
- нежные пастельные тона





Эклектика

Один из самых пёстрых стилей в интерьере.

- богемная атмосфера
- разнообразие цветов
- смешение стилей и эпох
- яркие смелые акценты
- разнообразие в отделке





СТИМПАНК

Алтернативная реальность, где царят механизмы.

- ретро-футуристичный стиль
- сложная механика в викторианской эпохе
- использование металла
- металлические оттенки
- состаренность
- антиквариат



Классика

Вечная, актуальная, благородная.

- сдержанная цветовая гамма
- логичное разграничение пространства
 - простая геометрия
 - лепной декор
 - громоздкие люстры
- зеркала и классический текстиль



Поп-арт

Гламур и эпатаж из Америки

- нестандартные взгляды на привычные вещи
- неформатные сочетания
 - яркие цвета и неон
 - однотонная база
- яркий пластик и искусственный мех
- постеры, обилие картин и необычные формы



ФЬЮЖН

Контрастная замена минимализму и конструктивизму.

- сочетание несочетаемого
- классика с этническими мотивами
- мебель из разных коллекций и эпох
- обилие декора
- разнообразные фактуры в отделке



Рустика

Грубоватый сельский шарм.

- состаренность на современный лад
- естественные оттенки
 - обилие дерева
 - растительные мотивы
- контраст грубых фактур и современности
- натуральные ткани, плетеные корзины, керамика



АНГЛИЙСКИЙ

Аристократичность, утонченность, сдержанность.

- чёткие пропорции
- тёмные оттенки
- камерное освещение
- обои в полосу
- натуральная кожа
- лепной декор и барочные люстры
- настенные канделябры



Арт-нуво

Уход от классической геометрии.

- плавные линии
- растительные мотивы
- кованный металл
- натуральные ткани
- витражи
- изогнутые формы
- светильники с абажурами



Рококо

Поздний барокко из Франции.

- утонченность и нежность форм
- необычные линии, завитки и броский декор
- атмосфера карнавала
 - бархат
 - фарфор
- белёное дерево с резьбой и позолотой
- зеркала и изогнутые ножки у мебели



Контепорари

Симбиоз классики и минимализма.

- эргономичность
- функциональность
 - дерево
- хромированные элементы
- однотонный текстиль
- современная мебель
 - камень

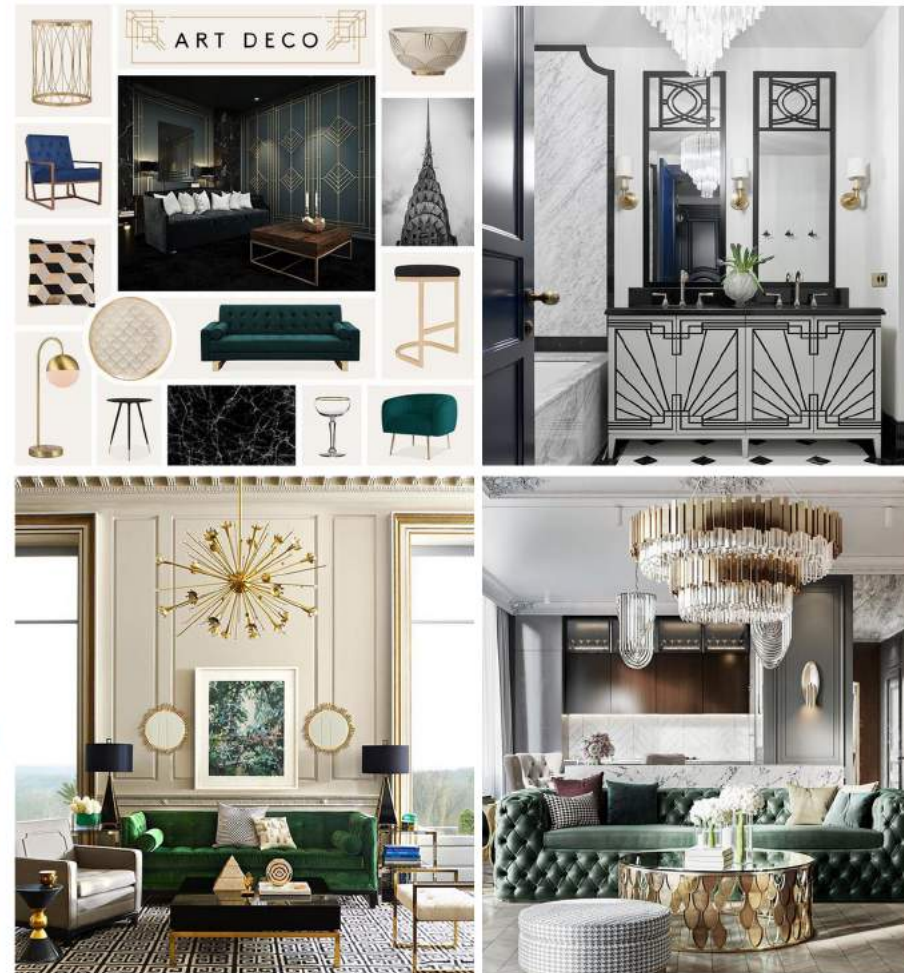




Ар-деко

Эклектичное сочетание античности и авангардизма.

- обтекаемые формы
- абстрактная геометрия и этника
 - бронза, золото
 - флок
- натуральных мех
- выразительные орнаменты
 - полосы, зигзаги
- массивные люстры, вазы и богатый текстиль



Шале

Уют из Альп

- эко материалы
- обилие древесины
- панорамные окна
- текстиль в натуральных оттенках
- камень
- простая, комфортная мебель
- массивные диваны и кресла
- хлопок, шерсть, кожа, лён





Декаданс

Тёмный гламур.

- симбиоз роскоши и минимализма
- искусственно созданная состаренность
 - чёрный, бордо, серый, антрацит
 - металл
 - тёмное дерево
 - камень, кирпич
- грубые фактуры штукатурки



Средиземноморский

Прибрежная атмосфера и спокойствие.

- плавность линий
- обилие света
- природные материалы
- морские и растительные мотивы
- натуральные и синие оттенки
 - дерево
- камень, мозаика, плитка
 - пэчворк



Эко

Гармония и естественность.

- светлые тона отделки
- простая геометрия
- максимум свободного пространства
- пробковое покрытие
 - бамбук
- дерево, древесные спилы, срубы
 - обилие растений
 - камень
- фактурный декор



Хай-тек

Промышленный конструктивизм.

- функциональность
- футуристичная мебель
- строгая геометрия
- хромированные покрытия
- пластик
- стекло
- минимализм
- обилие техники
- разнообразие форм и фактур



МИНИМАЛИЗМ

Функциональность и аскетичность.

- обилие естественного света
- максимум свободного пространства
- простая геометрия
- нейтральная цветовая гамма
- открытые планировки и функциональность
- минимум декора
- светодиодная подсветка
- ширмы, жалюзи и скульптуры



Кантри

Откровенная естественность и комфорт.

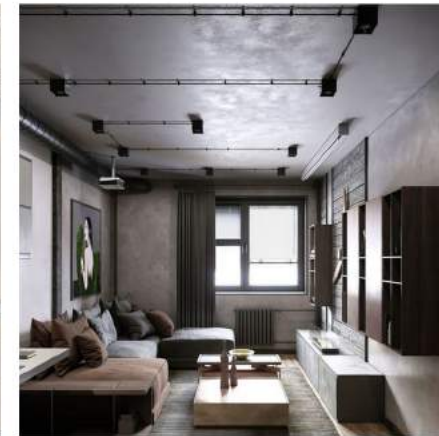
- состаренное дерево
- камень
- текстиль с мелким узором
- кирпич
- деревянные лестницы
- аксессуары ручной работы
- кожа
- ретро элементы



Индустриальный

Технологичность и функциональность.

- высокие потолки
- объединённые пространства
- отсутствие зонирования
- неприкрытые коммуникации
- необработанный кирпич
- грубые фактуры
- металлические детали
- бетон
- граффити



Лофт

Чердаки и заводы, как жилые пространства.

- открытые планировки
- индустриальные фактуры
- брутальный декор
 - тёмные цвета
 - яркие акценты
 - бетон
 - кирпич
 - дерево
- грффити и подсветка



Сканди

Не тратим пространство - расширяем!

- практичность
- светлая цветовая гамма
- натуральные материалы
- продуманная эргономика
 - дерево
 - простая геометрия
 - зеркала
- растительные мотивы, национальные принты



Гранж

Простота и лаконичность в моде.

- кирпич
- камень
- дерево
- кожа
- хлопок, кожа, лён
- бежевый, белый, коричневый, серый
- матовая ковка, чёрные светильники
- пушистые ковры

